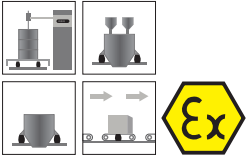
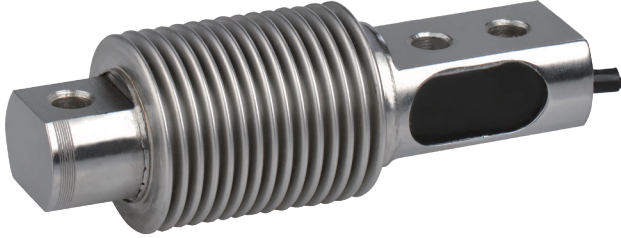
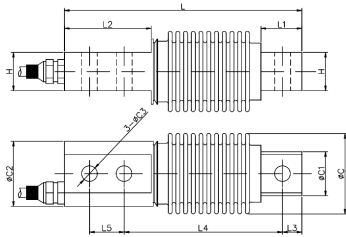


波纹管传感器



产品尺寸



量程

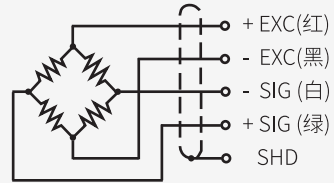
50Kg,100Kg,200Kg,350Kg,500Kg

主要特点

- ◆ 符合OIML认证指标
- ◆ 高精度
- ◆ 易于安装,性能稳定
- ◆ 合金钢
- ◆ 不锈钢

接线方式

红色:激励+
黑色:激励-
白色:信号-
绿色:信号+



量程(kg/mm)	C	C1	C2	C3	L	L1	L2	L3	L4	L5	H
50-250	42	27	33	8.2	123	21	45	10	82	18	20
300	42	27	33	10.5	123	21	45	10	82	18	20

技术参数

灵敏度输出	2.0±0.1% mV/V	使用电压	10V(15V Maximnm)
零点输出	±0.02 mV/V	绝缘阻抗	>2[50V DC] $G\Omega$
非线性	<±0.017%	工作温度	-10°Cto40°C/14°Fto104°F
重复性	<±0.017%	安全过载	150% of full scale
滞后	<±0.017%	极限过载	300% of full scale
30分钟蠕变	<±0.023%	防护等级	IP67/IP68
输入电阻	460 Ω ±5	颜色码	EXC(输入)+:Red(红);EXC(输入)-:Black(黑); Sig(输入)+:Green(绿);Sig(输入)-:White(白); Shield Bare(屏蔽)
输出电阻	351 Ω ±2		
材质	铝合金/不锈钢		